

HUMAN BE ACADEMY



**PROGRAMA MASTER
LIDERAZGO CONSCIENTE Y
TRANSFORMADOR**



Fecha de inicio: Enero 2026

Duración: 7 meses | Formato Online en Vivo



Human BE Academy

Liderazgo Consciente y Transformador

Índice

1. Presentación
2. Propósito
3. Enfoque del programa
4. Beneficios esperados
5. ¿Qué hace diferente este Máster?
6. Metodología Human BE
7. Diseñado para adaptarse a tu situación personal
8. A quién va dirigido
9. Enfoque integrador
10. Estructura del programa
11. El Viaje del Líder Consciente





Human BE Academy

Liderazgo Consciente y Transformador

1. Presentación

Estamos inmersos en una profunda transformación, donde las organizaciones y las personas necesitan líderes capaces de **equilibrar humanidad y eficiencia, introspección y acción, intuición y discernimiento.**

El Máster Human BE en Liderazgo Consciente y Transformador es un viaje de transformación personal y profesional, diseñado para líderes que buscan autenticidad, coherencia y propósito en su forma de vivir y dirigir.

Un recorrido que invita a **sentir con profundidad, pensar con claridad, actuar con coherencia y trascender con propósito.**

Un liderazgo que transforma **desde dentro hacia fuera.**

*“El liderazgo del futuro no se mide por el poder que ejerce,
sino por la consciencia desde la que actúa.”*

2. Propósito

Desarrollar líderes capaces de **integrar consciencia, emoción y acción** en entornos cambiantes y complejos, consiguiendo un impacto positivo desde su autenticidad.

El propósito del máster es **formar personas íntegras y presentes**, capaces de tomar decisiones desde la coherencia interior, inspirar a otros con su ejemplo y construir organizaciones donde **rendimiento y bienestar coexistan.**

“El líder consciente no busca ser seguido; busca despertar el liderazgo en los demás.”





Human BE Academy

Liderazgo Consciente y Transformador

3. Enfoque del programa

El programa está diseñado para acompañarte en un proceso **vivencial e introspectivo**, donde teoría y práctica se combinan con dinámicas personales, grupales y experiencias transformadoras.

Integra hard y soft skills, metodologías y modelos de **autoconocimiento, neurociencia, inteligencia emocional, PNL, comunicación consciente, coaching y mentoring, gestión del cambio y liderazgo**, desde una mirada sistémica y regenerativa.

El enfoque Human BE se basa en liderar desde la autenticidad, cultivando la presencia, la empatía y la coherencia personal como **pilares de la excelencia profesional**.

Acompañamos a cada participante en su proceso personal de crecimiento, integrando herramientas prácticas con espacios de reflexión profunda.

“El modelo no te moldea, se adapta a ti, porque el verdadero liderazgo surge de reconocerte y expresarte con coherencia”





Human BE Academy

Liderazgo Consciente y Transformador

4. Beneficios esperados

En el plano personal:

- Aumentar tu autoconciencia y equilibrio emocional.
- Fortalecer la autenticidad y la confianza interior.
- Descubrir tus talentos naturales y tu propósito vital.

En el plano profesional:

- Desarrollar un liderazgo coherente, empático y efectivo.
- Mejorar tu comunicación y gestión de equipos.
- Aprender a decidir con intuición, claridad y serenidad.
- Potenciar el bienestar y la motivación en tu entorno de trabajo.

En el plano trascendente:

- Alinear quién eres con lo que haces.
- Construir una forma de liderar que deje huella.
- Convertirte en agente de transformación consciente en tu organización o comunidad.





Human BE Academy

Liderazgo Consciente y Transformador

5. ¿Qué hace diferente este Máster?

1. Diseñado desde la experiencia en contextos profesionales de empresas reales

Durante más de 30 años acompañando a líderes, equipos y organizaciones.

2. Un enfoque neuroemocional y humanista

Una ciencia, consciencia y experiencia: de la neurociencia al autoconocimiento personal.

3. Un modelo propio: Human BE

Combina metodologías y modelos de autoconocimiento (Big Five, MBTI, VAK, PCM), inteligencia emocional, liderazgo consciente y propósito profesional, desde una mirada sistémica y regenerativa.

4. Aprendizaje vivencial y acompañamiento individualizado

Cada participante vive un proceso único, con sesiones formativas, dinámicas grupales y coaching y mentoring individual.

5. Aplicación práctica

El aprendizaje se materializa en un proyecto personal y profesional con impacto real (PFM).

6. Comunidad transformadora

Un espacio seguro y cercano donde compartir experiencias y crecer junto a otros líderes que buscan coherencia, equilibrio y sentido.





Human BE Academy

Liderazgo Consciente y Transformador

6. Metodología Human BE

La metodología Human BE combina tres dimensiones del desarrollo humano: SER, HACER y TRASCENDER, integrando crecimiento personal, acción estratégica e impacto consciente.

Dimensión	Enfoque	Resultado
Ser	Autoconocimiento, propósito y consciencia.	Liderazgo auténtico y equilibrado.
Hacer	Herramientas, modelos y acción estratégica.	Resultados sostenibles y coherentes.
Trascender	Impacto positivo, bienestar colectivo y regeneración.	Legado y cultura consciente.

7. Diseñado para adaptarse a tu situación personal

El máster se desarrolla en un formato **modular y progresivo**, con sesiones online en directo, dinámicas interactivas, materiales descargables y trabajo individual guiado.

Cada participante adapta **la intensidad y la profundidad del proceso** según su momento vital y profesional, haciendo de la experiencia un camino verdaderamente personal.

“No hay dos líderes iguales; por eso, el proceso se adapta a quien eres.”

Human Business Excellence S.L.

7



www.humanbe.es



contacto@humanbe.es



34 660 398 363



Human BE Academy

Liderazgo Consciente y Transformador

8. A quién va dirigido

Este máster está diseñado para **profesionales que buscan liderar con consciencia, coherencia y propósito**, integrando desarrollo personal y excelencia organizativa.

- **Directivos, mandos intermedios y profesionales** que desean liderar con mayor autoconocimiento, equilibrio emocional y visión transformadora.
- **Líderes y responsables de equipos** que quieren integrar emoción y acción, percepción y rendimiento sostenible.
- **Coaches, formadores, terapeutas y emprendedores** que acompañan procesos humanos y desean profundizar en su propio estilo de liderazgo.
- **Personas en transición profesional o vital** que buscan redefinir su manera de trabajar, comunicarse y crear impacto.

9. Enfoque integrador. Cognitivo – Emocional – Relacional - Estratégico

- **Modalidad:** 100% online, sesiones en vivo y materiales digitales.

Recursos adicionales: lecturas, videos y plantillas descargables.

- **Mastermind Group:** Aprende y colabora en grupos reducidos, seguros y transformadores.
- **Acompañamiento:** Coaching individual y grupal, comunidad Human BE.
- **Precio:** Consulta las condiciones especiales para esta edición.
- **Entrevista previa:** Agendamos una entrevista exploratoria para valorar tu adecuación al programa y resolver tus dudas.



Human BE Academy

Liderazgo Consciente y Transformador

10. Estructura del Programa

Duración total: 7 meses (1 módulo cada mes & Integración final (PFM) (Dedicación unas 160 h)

Semana 1: ● Sesión con el formador (Human BE)

Semana 2: ● Trabajo individual

Semana 3: ● Sesión grupal (coaching)

Semana 4: ● Sesión con el formador (Human BE) + cierre integrador

Explorar – Comprender – Integrar – Aplicar – Trascender

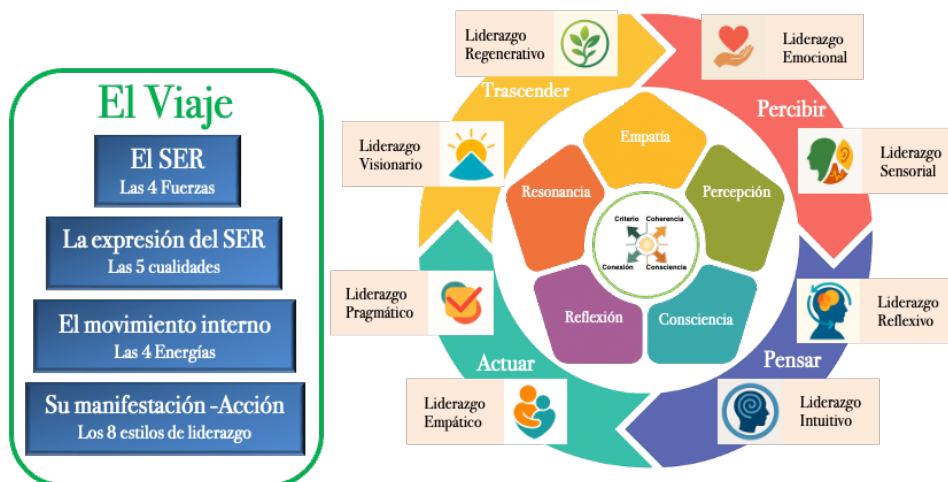
Etap	Módulo	Título	Enfoque principal
PERCIBIR	M1	Autoconocimiento & Identidad	Comprender quién soy y cómo percibo el mundo
	M2	Gestión Emocional & Equilibrio	Cultivar el equilibrio emocional y la empatía sostenible
PENSAR	M3	Propósito & Dirección Profesional	Conectar valores, propósito y visión
	M4	Decisión & Perspectiva Estratégica	Integrar razonamiento, emoción e intuición en las decisiones conscientes
ACTUAR	M5	Liderazgo & Equipos de Alto Rendimiento	Liderar con empatía, claridad y colaboración
TRASCENDER	M6	Cultura & Bienestar Organizacional	Generar impacto positivo y cultura saludable
INTEGRAR	M7	Integración & Aplicación Profesional (PFM)	Síntesis personal y profesional del viaje Human BE

Human BE Academy

Liderazgo Consciente y Transformador

11. El viaje del líder consciente

Las etapas de un liderazgo humano, estratégico y transformador





Human BE Academy

Liderazgo Consciente y Transformador

I. ETAPA PERCIBIR (SENTIR)

Módulo 1 · Autoconocimiento & Identidad

Comprender quién soy para liderar desde mi esencia.

Iniciamos un viaje interior para conectar con tu identidad, tus patrones mentales y la energía personal que definen tu forma de liderar.

Síntesis del módulo:

Exploramos cómo percibimos y actuamos a través de autodiagnósticos, dinámicas reflexivas y prácticas de observación interior

Metodologías empleadas:

- Neurociencia aplicada al liderazgo
- Modelos de personalidad (Big Five, VAK, Estilos Human BE)
- Programación Neurolingüística (PNL)
- Mindfulness y presencia consciente
- Bitácora del Líder Consciente

Claves: Autoconciencia · Presencia · Autenticidad.

Entregable: Mi Brújula de Liderazgo Personal.

Módulo 2 · Gestión Emocional & Equilibrio

Regular mis emociones para sostenerme y sostener a otros.

Profundizamos en el mundo emocional, aprendiendo a transformar la reactividad en claridad, escucha y equilibrio interior.

Síntesis del módulo:

Entrenamos autorregulación, empatía y comunicación consciente para sostener conversaciones difíciles y liderar desde la serenidad.

Human Business Excellence S.L.

11



www.humanbe.es



contacto@humanbe.es



34 660 398 363



Human BE Academy

Liderazgo Consciente y Transformador

Metodologías empleadas:

- Inteligencia emocional aplicada (IE)
- Comunicación No Violenta (CNV)
- Modelo SCARF (Neurociencia social)
- Ventana de Tolerancia emocional
- Mindfulness emocional y prácticas de autocuidado
- Bitácora del Líder Consciente · Cap. 2

Claves: Autorregulación · Empatía · Escucha activa · Autocuidado.

Entregable: Manual de Equilibrio Emocional y Cuidado Personal.

II. ETAPA PENSAR

Módulo 3 · Propósito & Dirección Profesional

Alinear valores, talento y visión para orientar mi camino.

Este módulo conecta identidad, valores y proyecto vital para construir una dirección profesional coherente y significativa.

Síntesis del módulo:

A través de ejercicios guiados y reflexión estratégica, cada participante formula un propósito profesional claro, sostenible y alineado con su identidad.

Metodologías empleadas:

- PNL aplicada a propósito y valores
- Círculo Dorado (Simon Sinek)
- Canvas del Propósito Human BE





Human BE Academy

Liderazgo Consciente y Transformador

- Ikigay Human BE
- Modelo Disonancia–Resonancia
- Visualización del legado
- Bitácora del Líder Consciente · Cap. 3

Claves: Claridad · Coherencia · Motivación interna · Inspiración.

Entregable: Declaración de Propósito y Valores Human BE.

Módulo 4 · Decisión & Perspectiva Estratégica

Integrar razonamiento, intuición y estrategia en contextos complejos.

Aprendemos a tomar decisiones claras, conscientes y serenas en entornos de incertidumbre.

Síntesis del módulo:

Combinamos análisis racional, lectura intuitiva y visión sistémica para fortalecer el discernimiento.

Metodologías empleadas:

- Modelo Neurobiológico de la toma de decisiones
- Rueda del Discernimiento Human BE
- Método 6D de Decisiones Conscientes
- Modelo V·I·E (Visión – Intuición – Evidencia)
- Mindfulness cognitivo
- Análisis de casos reales
- Bitácora del Líder Consciente · Cap. 4

Claves: Discernimiento · Claridad mental · Visión sistémica · Confianza interior.

Entregable: Guía Personal de Decisiones con Intuición y Perspectiva.

Human Business Excellence S.L.

13



Human BE Academy

Liderazgo Consciente y Transformador

III. ETAPA ACTUAR

Módulo 5 · Liderazgo & Equipos de Alto Rendimiento

Inspirar, coordinar y movilizar equipos hacia resultados sostenibles.

Convertimos el liderazgo interior en liderazgo compartido, basado en la confianza, la comunicación y la cohesión.

Síntesis del módulo:

Entrenamos habilidades de liderazgo colaborativo, motivación profunda y dinamización de equipos.

Metodologías empleadas:

- Process Communication Model (PCM)
- Los Estilos de Liderazgo Human BE
- VAK aplicado a equipos
- Modelo SCARF avanzado
- Plan de Desarrollo de Equipos · Alto Rendimiento
- Rueda de Clima Emocional
- Feedback consciente y role plays
- Bitácora del Líder Consciente · Cap. 5

Claves: Comunicación con impacto · Colaboración · Flexibilidad · Inspiración colectiva.

Entregable: Mapa de Equipo Consciente Human BE.



Human BE Academy

Liderazgo Consciente y Transformador

IV. ETAPA TRASCENDER

Módulo 6 · Cultura & Bienestar Organizacional

Crear entornos donde las personas puedan prosperar y contribuir.

El liderazgo consciente se convierte en cultura y transforma la organización desde el cuidado, la sostenibilidad y la coherencia.

Síntesis del módulo:

Diseñamos culturas saludables que potencian el compromiso, la creatividad y el rendimiento.

Metodologías empleadas:

- Modelo de Clima Emocional Human BE
- Liderazgo Regenerativo
- Canvas de Cultura Emocional
- Plan de Microacciones de Bienestar
- Círculo del Bienestar Human BE
- Indicadores de Bienestar Sistémico
- Dinámicas de ecosistema emocional
- Bitácora del Líder Consciente · Cap. 6

Claves: Cuidado · Sostenibilidad humana · Visión sistémica · Liderazgo regenerativo.

Entregable: Plan de Bienestar y Regeneración Human BE





Human BE Academy

Liderazgo Consciente y Transformador

V. ETAPA INTEGRAR

Módulo 7 · Integración & Aplicación Profesional (PFM)

Transformar el aprendizaje en impacto real.

Cerramos el viaje con un proyecto aplicado que refleja la identidad, la conciencia y la dirección profesional de cada líder.

Síntesis del módulo:

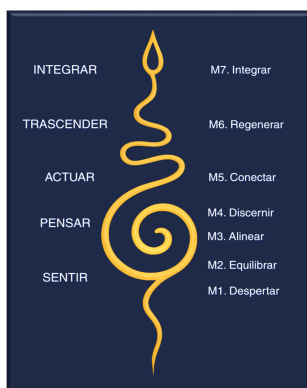
Cada participante diseña e implementa un proyecto de transformación alineado con su propósito y con el modelo Human BE.

Metodologías empleadas:

- Relectura del Mapa Personal de Liderazgo Human BE
- Modelo de Propósito Human BE
- Hoja de Ruta Personal y Profesional
- Bitácora Final del Líder Consciente
- Presentación estratégica del TFM
- Mentoría y acompañamiento profundo

Claves: Integración · Visión · Acción consciente · Coherencia.

Entregable: Memoria de Transformación Human BE.



Human Business Excellence S.L.

16



www.humanbe.es.



contacto@humanbe.es



34 660 398 363



Human BE Academy

Liderazgo Consciente y Transformador

El Máster “Liderazgo Consciente y Transformador”

Es una experiencia de crecimiento personal y profesional que impulsa una transformación profunda.

Más que aprender a liderar, aprenderás a ser la persona que **inspira, acompaña y deja huella.**



Solicita más información o agenda una entrevista.
¡Estaremos encantados de conectar contigo!

🌐 Web: www.humanbe.es

✉ Email: contacto@humanbe.es

☎ +34 660 398 363.

¿Hablamos por WhatsApp? [Haz clic aquí](#)

¡Somos Human BE!

Human Business Excellence S.L.

🌐 www.humanbe.es ✉ contacto@humanbe.es ☎ 34 660 398 363