

ITINERARIO PREMIUM

«LÍDER GLOBAL Y
DIRECCIÓN DE PERSONAS»

¡Tu liderazgo Global 3.0!!

Itinerario de 100 h.

3 meses y 14 sesiones online/en
directo de entrenamiento compartido

Próxima Edición: 4 de mayo al 13 de julio de 2022

Horario: Tardes. Lunes y Miércoles de 18 a 20 h.

MAYO							JUNIO							JULIO						
Lu	Ma	Mi	Ju	Vi	Sá	Do	Lu	Ma	Mi	Ju	Vi	Sá	Do	Lu	Ma	Mi	Ju	Vi	Sá	Do
2	3	4	5	6	7	8	30	31	1	2	3	4	5	27	28	29	30	1	2	3
9	10	11	12	13	14	15	6	7	8	9	10	11	12	4	5	6	7	8	9	10
16	17	18	19	20	21	22	13	14	15	16	17	18	19	11	12	13	14	15	16	17
23	24	25	26	27	28	29	20	21	22	23	24	25	26	18	19	20	21	22	23	24
30	31	1	2	3	4	5	27	28	29	30	1	2	3	25	26	27	28	29	30	31

~~1044~~ + IVA

794 + IVA



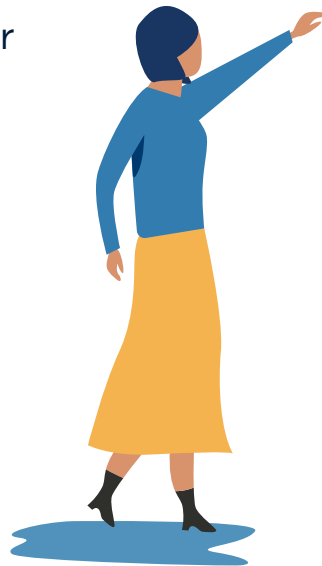
**Human
Business
Excellence**

Un itinerario de 12 semanas que te dará el impulso que necesitas para CRECER

“Nuevos escenarios demandan nuevas competencias”

Este itinerario aborda los requisitos de un nuevo estilo de LIDER GLOBAL 3.0, que desarrollará todo TU POTENCIAL y el de las personas con las que colaboras.

Estarás perfectamente preparado y preparada, personal y profesionalmente, para afrontar los nuevos retos que irán apareciendo ante una realidad tan cambiante como la actual.



BENEFICIOS

Este nuevo estilo de LIDERAZGO GLOBAL 3.0 es el que necesitan actualmente las empresas para reenfocarse hacia el crecimiento y la transformación.

- **Tu Autoconocimiento.** Reflexiona sobre tu estilo de liderazgo y, desde la autenticidad, desarrolla un mayor sentido de la autoconciencia, reconociendo y creciendo desde tus fortalezas.
- **Inspirador - Inspiradora.** Sé capaz de motivar desde la inteligencia emocional comunicando la visión, los valores y la misión de una empresa, convirtiéndote en un ejemplo y una fuente de inspiración.
- **Con Mentalidad emprendedora.** Mejora tus aptitudes innovadoras, identificando tendencias e incorporando nuevos conceptos. Integra los recursos disponibles, la tecnología y el talento de las personas en una dirección.
- **Líder transformador-transformadora.** Conviértete en un motor del cambio. Identifica y crea los agentes necesarios para mejorar las organizaciones de manera continua.
- **Conecta e influye.** Desarrolla las capacidades interpersonales que necesitas para interactuar con habilidad y flexibilidad, desde tu identidad, ante una amplia variedad de personas.
- **Toma Decisiones eficientes.** Toma decisiones rápidas y con sentido, incluso sin la totalidad de la información, contando con la experiencia de tu equipo además de contar con tu visión general.

ES PARA TI

- **Empresari@s y director@s generales** que quieran profundizar en su liderazgo maximizándolo con un nuevo enfoque, global e integrador, y orientarse estratégicamente hacia la Excelencia Empresarial.
- **Director@s funcionales y gestor@s de equipos** que deseen implicarse y liderar este tiempo de cambio, disponiendo de las herramientas personales y directivas para ser núcleo transformador.
- **Emprendedor@s y profesionales de New Business** que necesitan prepararse a conciencia en un entorno tan exigente como el actual y que requerirá que den lo mejor de ellos mismos para avanzar en su proyecto.
- **Personas** que aspiren a formarse de manera integral para reorientar su futuro, adquiriendo las competencias y los recursos personales y profesionales que necesitan para reenfocar su actividad profesional en la dirección que desean.



Agenda de contenidos

ITINERARIO PREMIUM "LIDER GLOBAL Y DIRECCIÓN DE PERSONAS"

PROGRAMA 1. LIDER GLOBAL - DESCÚBRETE como líder

Unidad 1: ¿QUIÉN SOY como líder!!

- ↳ 1. Avanza profesionalmente desde tu equilibrio personal.
 - ¿Cuáles son mis motivaciones reales?. Resuelve tus bloqueos y "Mis tengo que".
 - Mi equilibrio. Círculos de vida personal y profesional.
- ↳ 2. INÍCIATE en el alto rendimiento personal y profesional
 - Entrena sus dinámicas en tu día a día. Ejercicios y plan semanal de implantación.
 - Las 4 claves: Positividad, respiración, visualización y microobjetivos.
- ↳ 3. Mejora tu EFICIENCIA. Aprendizaje e interacción.
 - ¿Cómo optimizar mi estilo de aprendizaje y de comunicación? (PNL VAK).

Unidad 2: Tu NUEVO Liderazgo.

- L.1. SOY un/una líder global. Tu liderazgo I.E.
 - Sienta las bases de la inteligencia emocional (I.E.).
 - Liderazgo I.E. en la empresa.
- LI.2. Potencia tus competencias I.E.
 - **Resiliencia.** Tu Respuesta ante la incertidumbre.
 - **Tus competencias de autoconocimiento:** Toma de decisiones. Autocontrol. Equilibrio emocional. Integridad.
 - **Tus competencias de gestión.** Gestión de tiempo. Gestión de la información. Gestión del stress.

Unidad 3: Gestiona los "NUEVOS EQUIPOS" con éxito

- L.1. Factores de éxito de los equipos.
 - Modelos de dirección y sistemas de gestión. Optimizar el talento interno.
- L.2. Tus competencias CLAVE como líder de los "nuevos equipos".
 - Escucha activa. Empatía. Asertividad. Feedback. Gestión de Conflictos.

Unidad 4: El EMPOWERMENT y su rentabilidad

- L.1. El empoderamiento como clave del éxito.
- L.2. Herramientas para mejorar sus competencias
 - Matrices de competencias.
 - Planes de formación.

Unidad 5: El CLIMA EMOCIONAL. Resultados

- L.1. Optimizar el entorno y el clima.
- L.2. ¿Cómo conectar con la realidad emocional del entorno?

ES PARA TI

- **Empresari@s y director@s generales** que quieran profundizar en su liderazgo maximizándolo con un nuevo enfoque, global e integrador, y orientarse estratégicamente hacia la Excelencia Empresarial.
- **Director@s funcionales y gestor@s de equipos** que deseen implicarse y liderar este tiempo de cambio, disponiendo de las herramientas personales y directivas para ser núcleo transformador.
- **Emprendedor@s y profesionales de New Business** que necesitan prepararse a conciencia en un entorno tan exigente como el actual y que requerirá que den lo mejor de ellos mismos para avanzar en su proyecto.
- **Personas** que aspiren a formarse de manera integral para reorientar su futuro, adquiriendo las competencias y los recursos personales y profesionales que necesitan para reenfoque su actividad profesional en la dirección que desean.



Agenda de contenidos

ITINERARIO PREMIUM "LIDER GLOBAL Y DIRECCIÓN DE PERSONAS" PROGRAMA 2. LIDER GLOBAL - CRECIMIENTO

Unidad 1: ¡¡YO LIDER GLOBAL!!

- L.1. MENTALIDAD de superación y crecimiento
 - Mis Creencias: impulsores internos (Kahler) y la mentalidad de crecimiento (Growth mindset)
- L.2. PROFUNDIZA en el alto rendimiento personal y profesional
 - Orientación al Cuerpo - Físico. Mente y las emociones. Integración y nuevos hábitos.
- L.3. POTENCIA tu liderazgo desde el temperamento y el carácter (PNL, MBTI)
 - Análisis en profundidad de mis preferencias y los 16 estilos profesionales.

Unidad 2: Tu TRANSFORMACIÓN directiva

- L.1. MODELOS y estilos de dirección.
 - Los 6 estilos de liderazgo con I.E. y los 10 estilos de dirección, ¿cuál es el tuyo?
- L.2. Diseñando TU FUTURO.
 - Tu Visión, Misión, Valores y Estrategias. Tu Plan Estratégico Personal.
- L.3. Tus competencias INTERPERSONALES y de relación.
 - Comunicación. Carisma. Coaching. Delegación. Trabajo en equipos.
- L.4. Tus competencias de NEGOCIO y Estratégicas.
 - Visión de Negocio. Visión de la Organización. Orientación al cliente. Gestión de los recursos. Negociación. Networking.

Unidad 3: CREA "EQUIPOS de ALTO RENDIMIENTO" (AR)

- L.1. Itinerario de un EQUIPO A.R.
 - Metodología de las 5 P y las 5 etapas de un equipo de alto rendimiento.
- L.2. MAXIMIZA tus competencias A.R.
 - Delegación en los equipos. Confianza. Toma de decisiones. Límites de autoridad.
 - Entrena la creación de equipos de alto rendimiento.
- L.3. El liderazgo de EQUIPOS DIRECTIVOS (comités dirección).
 - El Rol del líder. Mecanismos de interacción. Principios de independencia Gestión de «egos»

Unidad 4: EL EMPOWERMENT EMPRESARIAL. Su implantación

- L.1. Cómo identificar y potenciar los LÍDERES NATURALES
 - Las personas, cómo extraer su potencial.
- L.2. EL EMPODERAMIENTO y el trabajo en equipo. Motor de cambio.
 - Crecimiento, Promociones y planes de carrera.
- L.3. IMPULSAR el empoderamiento.
 - Correlación entre libertad y autonomía, responsabilidad e implicación.

Unidad 5: CULTURA EMPRESARIAL. Sus Resultados

- L.1. Creando una NUEVA CULTURA en la empresa.
 - Las políticas. canales de comunicación interna. Mecanismos de motivación.
- L.2. Crear mediante LA INNOVACIÓN.
 - Creatividad e Innovación 2.0. Pensamiento disruptivo. Cultura y equipos de innovación.

¿QUÉ CONSEGUIRÁS?

100 h de formación que integra el aprendizaje individual y sesiones Online en directo con talleres monográficos, espacios de experimentación dirigida y resolución de dudas y preguntas.

- 70 h. de contenidos para tu aprendizaje individual
- 14 sesiones Online- en directo (28 h.)
- 2 sesiones de coaching individual al inicio de cada Unidad 1
- Acompañamiento constante de tu Coach y Mentor.
- Grupo exclusivo de Telegram para un contacto permanente.
- 15 Autoevaluaciones de tu realidad personal y profesional.
- 40 infografías de las unidades desarrolladas.
- Actividades prácticas para fijar contenidos.
- Análisis de casos reales.
- Foros de debate y networking.
- Recursos adicionales (lecturas, vídeos...)
- Certificado de realización.

Y contenido adicional que iremos incorporando durante el programa para enriquecerlo.

Por qué Human Business Excellence

El mundo está cambiando y el nuevo equilibrio exige a las organizaciones, como agentes promotores de la transformación social, que protejan e impulsen los derechos de las personas y la sostenibilidad en todos los ámbitos.

En **Human Business Excellence** creemos firmemente en este nuevo humanismo empresarial y reivindicamos el derecho a la formación y a una vida feliz.

Por ello, trabajamos para que todas las relaciones dentro y fuera de la empresa estén enfocadas en las personas y en sus capacidades para evolucionar, crecer y finalmente revertir todo este conocimiento a la sociedad.

INSCRÍBETE

Envíanos un mail o llámanos

contacto@humanbe.es

+34 660 398 363



www.humanbe.es

