



Programa Intensivo online/directo

Próxima Edición: 22 y 29 de julio 2021
en sesiones de

Mañana de 9.00 a 1.00 h ó
Tarde de 1.00 a 20.00 h

PRECIO ESPECIAL VERANO 2021 - **113€**

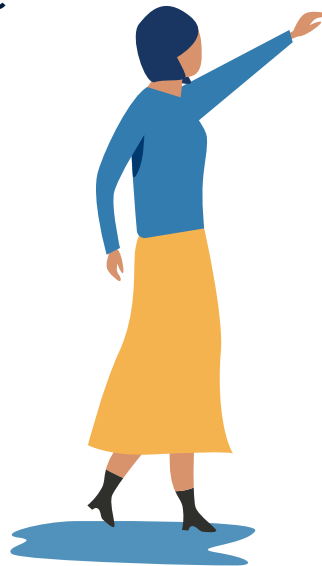


**Human
Business
Excellence**

La nueva realidad nos lleva a replantearnos quiénes somos y hacia dónde queremos reorientar nuestro FUTURO.

Aprende a prepararte para este nuevo viaje:

Antes de empezar a caminar tendrás claro hacia dónde quieres dirigirte.



BENEFICIOS

Descubre qué es lo que da sentido a tu vida, cómo la visualizas, qué te llena de energía y por lo que vale la pena esforzarse.

Te observarás a ti mismo a lo largo del tiempo. Te situarás en el “aquí y ahora” y empezarás a pensar y a replantearte tu nuevo futuro.

- Identificarás lo que te apasiona.
- Cuáles son tus valores y tus principios.
- Lo que el mundo necesita.
- El valor que aportas y por lo que pueden pagarte.

Profundizarás en las claves que te ayudarán a decidir tu camino y a establecer las dinámicas para liderar tu vida, personal y profesionalmente, como paso previo para que realices tu plan estratégico personal.

ES PARA TI

- **Empresari@s y director@s generales** que quieran replantearse sus creencias para transformar su liderazgo empresarial mediante una mentalidad de crecimiento.
- **Director@s funcionales y gestor@s de equipos** que deseen renovarse interiormente encontrando la energía que necesitan para crecer hacia un nuevo futuro.
- **Emprendedor@s y profesionales de New Business** que buscan los recursos internos que necesitan para afrontar los desafíos que tomarán a partir de ahora.
- **Personas** que deseen realizar este ejercicio personal de autodescubrimiento que cambiará sus vidas, dándoles un nuevo sentido más allá de su realidad actual.



Agenda de contenidos

Unidad 1: ¿Cómo puedo optimizar mis impulsores internos para crecer? (PNL-Kahler).

- Qué son los impulsores. Taibi Khaler.
 - Tipos de impulsores
 - o Eres fuerte.
 - o Eres perfect@.
 - o Eres complaciente.
 - o Te apresuras.
 - o Lo intentas.
 - Características de los Impulsores.
 - Circuito Emocional.
 - Prohibiciones de los Impulsores.
 - Permisos:
 - o Liberadores.
 - o De Acción.
 - ¿Te identificas con alguno?
 - Autoevaluación.
- Plan de acción y entrenamiento.

Unidad 2: Descubre la creencia esencial. La mentalidad de crecimiento y el alto rendimiento (Growth mindset)

- Aprendizaje según Maslow.
 - Autoevaluación.
 - ¿Qué es una creencia?
 - o Mi autopercepción y mis limitaciones: "aprender" o "demostrar".
 - o Mentalidad Fija.
 - o Mentalidad de Crecimiento.
 - Un juego. Preguntas y respuestas.
 - Profundicemos en tu interior.
 - Mentalidades. Actitud y esfuerzo.
 - Las empresas.
 - o Líderes en acción.
 - o El pensamiento grupal.
 - o Los directivos ¿nacen o se hacen?
 - El origen de las mentalidades: Padres, Entrenadores y profesores.
 - Cómo cambiar mi mentalidad. Hacia el alto rendimiento.
 - o La naturaleza del cambio. Neurociencia.
 - o El proceso.
- Plan de acción y entrenamiento.

¿QUÉ MÁS CONSEGUIRÁS?

Acceso a los contenidos grabados de la formación para su consulta posterior.

2 autoevaluaciones completas de tu realidad personal y profesional mediante los checklist correspondientes.

6 infografías relativas a temas tratados durante el programa.

Casos reales.

Videoactividades.

Tendrás early access durante 6 meses al “**Club Líderes de Human Be**”, donde realizar networking y podrás asistir a las sesiones mensuales programadas con la incorporación de nuevos contenidos.

Acompañamiento de tu Coach y Mentor.

Certificado de realización de los contenidos del Máster “**Human Business Excellence**”.

Por qué Human Business Excellence

El mundo está cambiando y el nuevo equilibrio exige a las organizaciones, como agentes promotores de la transformación social, que protejan e impulsen los derechos de las personas y la sostenibilidad en todos los ámbitos.

En **Human Business Excellence** creemos firmemente en este nuevo humanismo empresarial y reivindicamos el derecho a la formación y a una vida feliz.

Por ello, trabajamos para que todas las relaciones dentro y fuera de la empresa estén enfocadas en las personas y en sus capacidades para evolucionar, crecer y finalmente revertir todo este conocimiento a la sociedad.

INSCRÍBETE

Envíanos un mail o llámanos

contacto@humanbe.es

+34 660 398 363



www.humanbe.es

