

# DESCUBRE EL PODER DE TUS CREENCIAS POSITIVAS

Consigue una mentalidad  
de superación y crecimiento

**Programa online/directo**

2 sesiones (4 h.)



**Human  
Business  
Excellence**

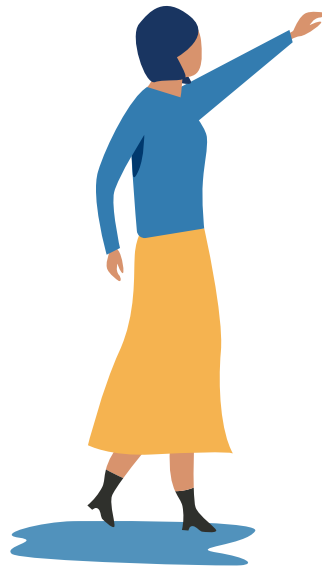


**El gran secreto a tu alcance.**

**Conseguirás la mentalidad de crecimiento, la pasión por los retos y la búsqueda de la autosuperación.**

**Descubre tus impulsores para dirigir tu mente a un lugar positivo, optimista y alcanzar tus metas.**

**Aprenderás cómo conseguir que tus creencias sean potenciadoras para que lideres tu vida y te orientes hacia el alto rendimiento mediante la mentalidad de crecimiento.**



## BENEFICIOS

Desarrolla el enorme poder que tienen tus creencias, que influyen en lo que deseas y determinan si lo conseguirás.

Aprende a cambiar las creencias que tienes sobre tí mism@ y producirás un profundo impacto en tu “personalidad”, preparándote para conseguir todos tus objetivos.

Profundiza en tus creencias posibilitadoras, que te ayudarán a Multiplicar tu potencial.

Aprenderás cómo conseguir un POSICIONAMIENTO PERSONAL en positivo para liderar tu vida tanto personal como profesionalmente.

## ES PARA TI

- **Empresari@s y director@s generales** que quieran replantearse sus creencias para transformar su liderazgo empresarial mediante una mentalidad de crecimiento.
- **Director@s funcionales y gestor@s de equipos** que deseen renovarse interiormente encontrando la energía que necesitan para crecer hacia un nuevo futuro.
- **Emprendedor@s y profesionales de New Business** que buscan los recursos internos que necesitan para afrontar los desafíos que tomarán a partir de ahora.
- **Personas** que deseen realizar este ejercicio personal de autodescubrimiento que cambiará sus vidas, dándoles un nuevo sentido más allá de su realidad actual.



## Agenda de contenidos

### Unidad 1: ¿Cómo puedo optimizar mis impulsores internos para crecer? (PNL-Kahler).

- Qué son los impulsores. Taibi Khaler.
  - Tipos de impulsores
    - o Eres fuerte.
    - o Eres perfect@.
    - o Eres complaciente.
    - o Te apresuras.
    - o Lo intentas.
  - Características de los Impulsores.
  - Circuito Emocional.
  - Prohibiciones de los Impulsores.
  - Permisos:
    - o Liberadores.
    - o De Acción.
  - ¿Te identificas con alguno?
  - Autoevaluación.
- Plan de acción y entrenamiento.

### Unidad 2: Descubre la creencia esencial. La mentalidad de crecimiento y el alto rendimiento (Growth mindset)

- Aprendizaje según Maslow.
  - Autoevaluación.
  - ¿Qué es una creencia?
    - o Mi autopercepción y mis limitaciones: "aprender" o "demostrar".
    - o Mentalidad Fija.
    - o Mentalidad de Crecimiento.
  - Un juego. Preguntas y respuestas.
  - Profundicemos en tu interior.
  - Mentalidades. Actitud y esfuerzo.
  - Las empresas.
    - o Líderes en acción.
    - o El pensamiento grupal.
    - o Los directivos ¿nacen o se hacen?
  - El origen de las mentalidades: Padres, Entrenador@s y profesor@s.
  - Cómo cambiar mi mentalidad. Hacia el alto rendimiento.
    - o La naturaleza del cambio. Neurociencia.
    - o El proceso.
- Plan de acción y entrenamiento.

## ¿QUÉ MÁS CONSEGUIRÁS?

**2 autoevaluaciones completas** de tu realidad personal y profesional mediante los checklist correspondientes.

**6 infografías** relativas a temas tratados durante el programa.

**Casos reales.**

**Videoactividades.**

Tendrás early access durante 6 meses al “**Club Líderes de Human Be**”, donde realizar networking y podrás asistir a las sesiones mensuales programadas con la incorporación de nuevos contenidos.

**Acompañamiento de tu Coach y Mentor.**

**Certificado** de realización de los contenidos del Máster “**Human Business Excellence**”.

# Por qué Human Business Excellence

El mundo está cambiando y el nuevo equilibrio exige a las organizaciones, como agentes promotores de la transformación social, que protejan e impulsen los derechos de las personas y la sostenibilidad en todos los ámbitos.

En **Human Business Excellence** creemos firmemente en este nuevo humanismo empresarial y reivindicamos el derecho a la formación y a una vida feliz.

Por ello, trabajamos para que todas las relaciones dentro y fuera de la empresa estén enfocadas en las personas y en sus capacidades para evolucionar, crecer y finalmente revertir todo este conocimiento a la sociedad.

### INSCRÍBETE

Envíanos un mail o llámanos

[contacto@humanbe.es](mailto:contacto@humanbe.es)

+34 660 398 363



[www.humanbe.es](http://www.humanbe.es)

