

NUEVOS HÁBITOS Y COMPORTAMIENTOS QUE MEJORAN TU EFICIENCIA

Descubre el impacto y la
influencia de tus conductas

Programa online/directo

3 sesiones (6 h.)



Human Business Excellence



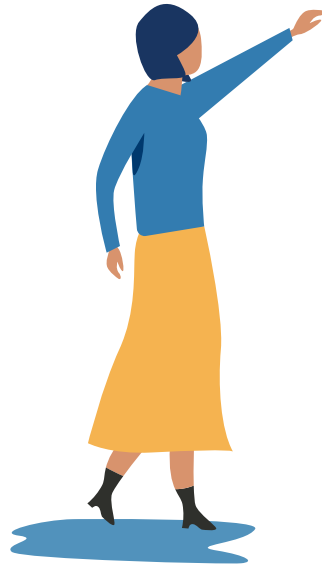
Adquiere los hábitos y la confianza necesaria para liderar tu vida tanto personal como profesional.

¿Qué comportamientos y hábitos surgen de manera espontánea? ¿Cuáles son tus tendencias personales y directivas?

¿Obtienes los resultados que esperas?.

Somos lo que vemos, oímos y sentimos.

Aprende a incorporar comportamientos y hábitos más eficientes para que te reflejen y te permitan liderar tu nueva realidad.



BENEFICIOS

Descubrirás cómo aprendes y la forma de mejorar la incorporación de nuevo conocimiento.

Entenderás cómo conectas y te relacionas en tu día a día.

Mejorarás las relaciones con tu entorno y con otras personas, poniendo el foco en el otro.

Entrenarás la escucha activa.

Desarrollarás tus canales de interacción para impactar en las personas, consiguiendo “vender” y “venderte” de manera más efectiva.

ES PARA TI

- **Empresari@s y director@s generales** que quieran generar nuevos hábitos y comportamientos más eficientes para dar un giro a su realidad empresarial y orientarse al Alto Rendimiento.
- **Director@s funcionales y gestor@s de equipos** que deseen entrenar nuevas habilidades de aprendizaje y comunicación para liderar su futuro de manera independiente.
- **Emprendedor@s y profesionales de New Business** como paso previo imprescindible que les ayudará a decidir el nuevo rumbo que tomarán a partir de ahora.
- **Personas** que deseen realizar este ejercicio personal que cambiará sus vidas, dándoles un nuevo sentido más allá de su realidad actual.



Agenda de contenidos

Unidad 1: ¿Cómo optimizar mi estilo de aprendizaje y de comunicación? (PNL-VAK).

- Realización del cuestionario de identificación de mi canal primario de aprendizaje y comunicación: Visual, Auditivo, Kinestésico. Mi diálogo interno.
- ¿Qué dice la neurociencia al respecto?. Elementos de PNL.
- Descubrirás las características de cada estilo de aprendizaje y comunicación. Facilidad y dificultades en la interacción.

Ejercicio práctico. ¿Cómo podemos identificar el sistema representacional de una persona y adaptar el mensaje para optimizar la conexión con ella?

Elaboración de un plan de acción y su implementación.

Unidad 2: ¿Cómo desarrollarme desde mi temperamento y mi carácter? (PNL. MBTI)

- Realización del cuestionario de identificación de mi Temperamento: Myers Briggs Type Indicator.
- Cuando hablamos de temperamento, ¿a qué nos referimos?
- Los 4 parámetros que consideramos: Nuestra energía, cómo asimilamos, la toma de decisiones y nuestra Conducta.
- Los 16 estilos temperamentales y los 4 clusters: Ejecutivo, Logístico, Relacional y Creativo.
- Análisis en profundidad de mis preferencias y los diferentes estilos profesionales en los siguientes apartados:
 - o Tendencias y peligros potenciales.
 - o Sugerencias para mi desarrollo personal.

Ejercicio práctico. ¿Cómo podemos identificar el MBTI - temperamento de las personas de nuestro entorno y adaptar nuestra relación para conectar con ellas?

Elaboración de un plan de acción y su implementación.

Unidad 3: ¿Qué conozco de mí y qué conocen los demás? (Ventana de Johari)

- Esta metodología te permite identificar claramente estos 4 espacios en términos de percepción:
 - o Área pública
 - o Área oculta
 - o Área ciega
 - o Área desconocida

- ¿Qué dice la Programación Neurolingüística al respecto?

Ejercicio práctico realizado durante la sesión con una recopilación de información previa mediante distintas personas de tu entorno.

Elaboración de un plan de acción y su implementación.

¿QUÉ MÁS CONSEGUIRÁS?

3 autoevaluaciones completas de tu realidad personal y profesional mediante los checklist correspondientes.

16 infografías relativas a temas tratados durante el programa.

Casos reales.

Videoactividades.

Tendrás early access durante 6 meses al “**Club Líderes de Human Be**”, donde realizar networking y podrás asistir a las sesiones mensuales programadas con la incorporación de nuevos contenidos.

Acompañamiento de tu Coach y Mentor.

Certificado de realización de los contenidos del Máster “**Human Business Excellence**”.

Por qué Human Business Excellence

El mundo está cambiando y el nuevo equilibrio exige a las organizaciones, como agentes promotores de la transformación social, que protejan e impulsen los derechos de las personas y la sostenibilidad en todos los ámbitos.

En **Human Business Excellence** creemos firmemente en este nuevo humanismo empresarial y reivindicamos el derecho a la formación y a una vida feliz.

Por ello, trabajamos para que todas las relaciones dentro y fuera de la empresa estén enfocadas en las personas y en sus capacidades para evolucionar, crecer y finalmente revertir todo este conocimiento a la sociedad.

INSCRÍBETE

Envíanos un mail o llámanos

contacto@humanbe.es

+34 660 398 363



www.humanbe.es

